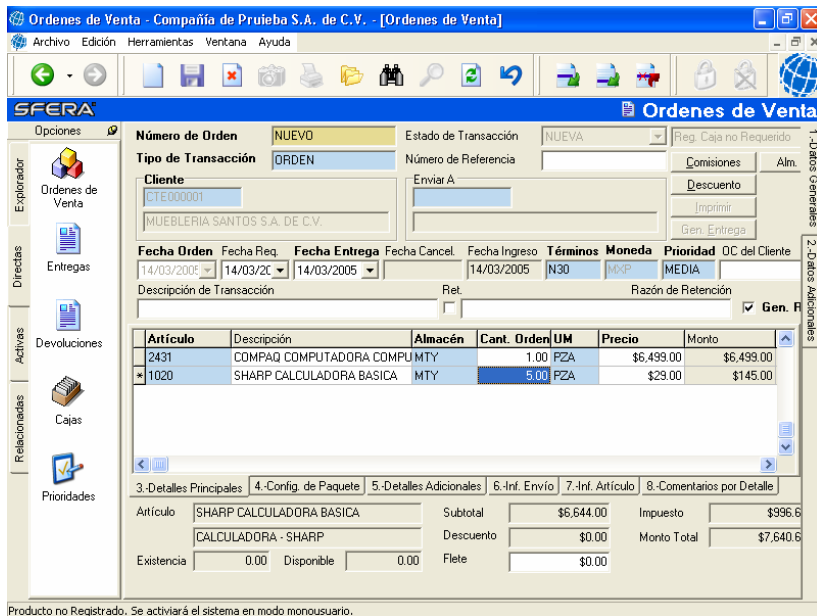




Sfera es una completa solución diseñada para administrar de manera efectiva cada una de las áreas que conforma su empresa tales como :

- ▶ Contabilidad
- ▶ Bancos
- ▶ Activos Fijos
- ▶ Inventarios
- ▶ Compras
- ▶ Cuentas por Pagar
- ▶ Ventas
- ▶ Punto de Venta
- ▶ Cuentas por Cobrar
- ▶ Administración de Proyectos
- ▶ Nomina



Diseñada con la mas alta tecnología en manejo de Base de Datos, permitiendo realizar sus proceso de negocio de una manera rápida y segura.

Sfera le da la herramienta para poder incrementar sus negocios proporcionando un control total de su información para poder tomar las mejores decisiones.

#### Soluciones Ajustadas al 100% de sus Necesidades

Deje sus requerimientos de información a los expertos. Contamos con personal altamente calificado en consultoría de negocio y desarrollo de sistemas, con lo que podemos ofrecer ajustes al sistema base dejándolo como un producto final, con la seguridad de que futuras versiones las contemplen y poder migrar sin problemas.

#### Mantenimiento y Soporte

Nuestro equipo de soporte le podrá ofrecer consultoría en línea cuando usted lo requiera, así como cualquier adecuación que necesite.

Estamos completamente comprometidos con nuestro producto para ofrecerle el servicio que usted se merece.

#### Contáctenos

Sfera Software

[sales@sferasoft.com](mailto:sales@sferasoft.com)

Tel: (+52) (81) 8355.8390

#### Funcionalidad a Bajo Costo

Enfocado a las empresas en constante crecimiento, Sfera proporciona una potente funcionalidad debido a que es altamente configurable, pudiéndose adaptar a cualquier tipo de negocio, compitiendo con esto con los sofisticados sistemas del mercado, pero a un precio muy accesible.

#### Implementaciones Express

Debido a su estructura de diseño y a la metodología empleada se pueden efectuar instalaciones profesionales en muy poco tiempo, permitiéndole realizar planes a corto plazo.

#### Consultoría a la Carta

Según sea sus requerimientos y recursos con que disponga, se puede especificar el nivel de asesoría de implementación deseada, minimizando aún más el costo total.



## CARACTERISTICAS GENERALES

- Sistema Cliente-Servidor.
- Desarrollado en DELPHI.
- Interfaz de usuario tipo Explorador de Windows.
- Opciones de acceso rápido a catálogos, listados y procesamientos desde cualquier pantalla (Todo a la Mano) .
- Configuración de idioma por usuario (idiomas disponibles. español e ingles).
- Configuración y/o traducción de pantallas de acuerdo al manejo de cada empresa.
- Manejo de monedas extranjeras.
- Reevaluación de monedas extranjeras.
- Sistema con doble contabilidad (moneda local y operacional).
- Permisos de acceso por grupos de usuario.
- Multicompañía.
- Definición de máscaras (cuentas, artículos, precios, montos, cantidades, etc.).
- Bitácora de transacciones por usuario (creación, modificación y eliminación de registros).
- Definición de reglas de validación de procesos (permitir afectar períodos cerrados, revertir procesamientos, etc.).
- Permite Revertir procesos efectuados en transacciones.
- Generación de Cubos de Decisión.
- Creación de Consultas Dinámicas.

## INVENTARIOS

- Catálogo de Artículos.
- Tipos de Artículos.
- Clasificación de Artículos.
- Unidades de Medidas.
- Conversión de Unidades de Medida.
- Catálogo de Almacenes.
- Definición de Paquetes.
- Definición de tablas de precios.
- Tipos de Transacciones.
- Manejo de Métodos de Costeo por Artículo (UEPS, PEPS, Costo Promedio y Costo Estándar)
- Ingreso de Transacciones.
- Transferencias entre Almacenes.
- Ajustes de Costos.
- Conteo Físico.
- Reportes ya definidos (Actividad de Inventario, Valuación de Inventarios, Listado de transacciones).

## CONTABILIDAD

- Catálogo de Cuentas configurable.
- Definición de Tipos de Cuentas.
- Clasificación de Pólizas (Códigos de Diario).
- Períodos Fiscales configurables.
- Referencias Contables (centros de costos).
- Manejo de Presupuestos.
- Ingreso de Pólizas.
- Reportes ya definidos (Libro Mayor, Balanza de Comprobación).
- Reporteador Financiero para generar cualquier tipo de reporte contable (Balance General, Estado de Resultados, Comparativo de Presupuestos contra Real, etc.).
- Graficador de reportes financieros.

## BANCOS

- Definición de Cuentas de Caja.
- Importación del estado de cuenta bancario.
- Conciliación de Transacciones.
- Definición de Tipos de Transacciones.
- Ingreso de transacciones de bancos (intereses, comisiones, etc.).
- Reportes ya definidos (Actividad de Cuenta, Flujo de Efectivo, Conciliación, etc.).

## ORDENES DE COMPRA

- Catálogo de Compradores.
- Artículos por Proveedor.
- Tolerancias para recepciones de artículos (cantidades y costos) .
- Tipos de Rechazo.
- Reportes ya definidos (Entregas esperadas, Perfil de Orden de Compra, etc.).
- Ordenes de Compra Automáticas
- Recepciones.
- Verificación de Facturas.
- Requisiciones.

## ORDENES DE VENTA

- Vendedores
- Prioridades.
- Comentarios.
- Razones de Devolución.
- Tipos de Transacciones.
- Pedidos.
- Entregas / Envios.
- Devoluciones.
- Reportes ya definidos (Lista de Selección, Lista de Empaque, Historial de Ventas, etc.).

## CUENTAS POR COBRAR

- Catálogo de Clientes.
- Catálogo de Vendedores.
- Configuración de Comisiones.
- Clases de Clientes.
- Términos de Pago.
- Tipos de Transacciones.
- Vías de Embarque.
- Zonas de Flete.
- Impuestos.
- Territorios.
- Ingreso de Facturas, Notas de Crédito, Cobros, Asignaciones a Perdida.
- Configuración del formato de impresión de Facturas y Notas de Crédito.
- Anulación de Transacciones.
- Reportes ya definidos (Estado de Cuenta, Antigüedad de Saldos, Registro de Impuestos, Actividad de Ventas, Ventas por Producto, Análisis de Ventas, etc.).

## ACTIVOS FIJOS

- Catálogo de Activos.
- Catálogo de Ubicaciones.
- Catálogo de Reglas de Depreciación.
- Manejo de diferentes Libros (Contable, Fiscal, etc.)
- Diferentes de Reglas de Depreciación para un Activo según el libro usado.
- Depreciación automática de Activos.
- Tipos de Actividades (Ajustes, Reevaluaciones, etc.)
- Depreciaciones Manuales.
- Actividades Manuales (Ajustes, Venta de Activo, etc.)
- Interfase con Cuentas por Pagar.

## NOMINA

- Multicompañía, Multinómina.
- Definición de Conceptos con Fórmulas de Cálculo.
- Expediente de Personal.
- IMSS / SUA.
- Impuestos
- Bonos de Despensa
- Interfases I/O (Nómina a Banco, IMSS-SUA, etc.)
- Fondo de Ahorro , Aguinaldo , Reparto de Utilidades
- Generación de Pólizas y Provisiones Contables
- Declaración Anual de Impuestos
- Consultas Histórica de Movimientos.
- Reportes ya definidos (Resumen de Percepciones / Deducciones, Recibos de Nomina, Listados de Personal, Periodos Anteriores etc.).

## CUENTAS POR PAGAR

- Catálogo de Proveedores.
- Clases de Proveedores.
- Términos de Pago.
- Tipos de Transacciones.
- Vías de Embarque.
- Impuestos.
- Sucursales.
- Ingreso de Comprobantes de Facturas, Notas de Débito, Pagos.
- Configuración del formato de impresión de Cheques.
- Anulación de Transacciones.
- Reportes ya definidos (Antigüedad de Saldos, Registro de Pagos, Registro de Impuestos, Actividad de Compras, Compras por Producto, etc.).

## PUNTO DE VENTA

- Cajas
- Vendedores
- Cortes de Caja (Previos / Definitivos, Múltiples)
- Autorización de Supervisores (Restricciones a Cajeros)
- Códigos de Barras-Interfases con cualquier tipo de Scanner
- Artículos con Multi-Código.
- Formato configurable de Impresión de Ticket.
- Facturación/Reimpresión de ticket desde cualquier caja
- Interfase de Sucursales a Matriz para mantener el Estado de Resultados y el Inventario al Día (Existencia y costo de Inventario al Día)
- Consulta/Actualización instantánea de Clientes (interfase con CxC)
- Manejo de Diferentes Formas de Pago en Diferentes tipos de Moneda (Efectivo, cheque, bonos, TC..)
- Restricciones de Formas de Pago a Clientes / Cajas / Sucursales.
- Manejo de Lista de Precios y Descuentos (Diferentes descuentos).
- Resumen de Ventas (diarias, mensuales, Anuales, por Cliente, por Sucursal)...
- Desglose de Ventas (por Cliente, por ticket, por Sucursal, por Artículo, por Categoría)
- Resumen de Utilidad-Margen Ganancia (por Categoría, Por Sucursal, Por Artículo, etc.).
- Información de Rangos ABC (Artículos más vendidos por Precio, por volumen)....

## ADMINISTRACIÓN DE PROYECTOS

- Cotizaciones (Utilizando Costos, artículos, información de inventario, etc.)
- Autorizaciones de Proyectos ( Firmas Electrónicas)
- Control de Proyectos
- Consumos (Validar existencia en inventario)
- Requisiciones
- Generación de facturas ( Facturar porcentajes del proyecto)
- Formatos de Impresión Configurables ( Impresión de Cotización )
- Envío de la cotización al cliente por mail (formatos varios PDF, Excel, Texto, etc.)
- Reportes varios (Listados de Presupuestos, Consumos, Proyectos)
- Análisis (Consumos vs. Costos, Avance de Proyecto, etc.)

## Datos Técnicos

ARQUITECTURA	Cliente / Servidor
CONEXIÓN DE RED	ODBC (Soportado por SQL Server 7.0 o Superior)
PROTOCOLOS	TCP/IP o NAMED PIPES ( o cualquiera soportada por Microsoft)
TOPOLOGIA	Windows NT 4.0 o superior

## Requerimientos Mínimos del Servidor

PROCESADOR	Intel Pentium o compatible 166-megahertz (MHz) o superior.
BASE DE DATOS	SQL Server 7.0 o Superior
SISTEMA OPERATIVO	Para ejecutar SQL SERVER se requiere Windows NT 4.0 o superior leer ficha técnica SQL server <a href="http://www.microsoft.com/sql/evaluation/sysreqs/2000/default.asp">http://www.microsoft.com/sql/evaluation/sysreqs/2000/default.asp</a>
MEMORIA	128 MB RAM o superior *
DISCO DURO	100 MB para instalación inicial +
DRIVE	CD-ROM
DISPLAY	VGA o Superior

\* Memoria adicional puede ser requerida dependiendo del número de usuarios y de los requerimientos propios del servidor.

+ El crecimiento de la base de datos es proporcional al volumen de transacciones que se manejen por compañía.

## Requerimientos Mínimos de Estación de Trabajo

PROCESADOR	Intel Pentium o compatible 166-megahertz (MHz) o superior.
BASE DE DATOS	Ninguna
SISTEMA OPERATIVO	Windows 98 o NT Workstation o Superior
MEMORIA	32 MB RAM mínimo, 64 MB recomendado o más
DISCO DURO	50 MB
DRIVE	CD-ROM o accesible desde alguna otra máquina para instalación inicial
DISPLAY	VGA o Superior (Resolución Mínima 800 x 600 pixels)